



# Rinomodelação

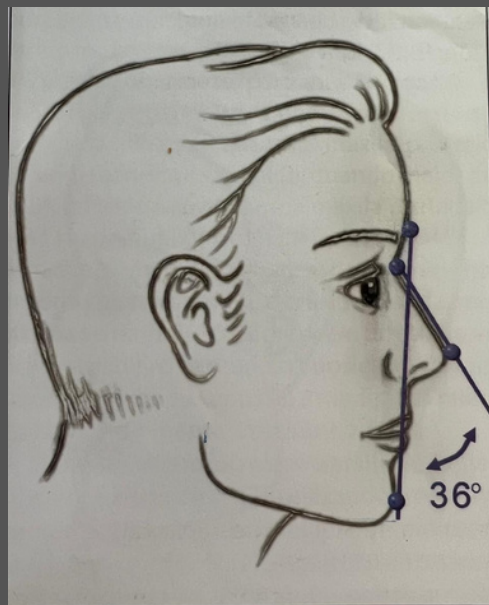
@MEDICINAESTETICABH\_

A Rinomodelação é um procedimento estético realizado em consultório, utilizando preenchedores para corrigir assimetrias no contorno nasal.

O procedimento é realizado por médico especialista, sem cirurgia. É utilizado um preenchedor biocompatível com o corpo humano, que não migra do local aplicado e é aprovado pela ANVISA. Durante o procedimento é utilizada anestesia local, resultando então em um tratamento indolor. Levando mais conforto para o paciente.

## Avaliação

A avaliação é indispensável, pois através dela conseguimos ter uma referência das medidas e dos ângulos do seu rosto.



## Pós procedimento

Geralmente, é bem tranquilo para o paciente, não ocorrendo dor. A partir do segundo dia o inchaço começa a diminuir e o edema pós procedimento será absorvido.

# RESULTADOS





(31)9 9111-1398  
(31)99111-1231  
(31)3222-5438  
(31)3789-3475

Consultório: Rua Ceará, 1431/505 –Funcionários –BH – MG