

TRATAMENTO DE MESOTERAPIA CAPILAR

@MEDICINAESTETICABH_

WWW.NORBERTOPAESCAMPOS.COM.BR

O QUE É MESOTERAPIA CAPILAR?

A mesoterapia capilar é um tratamento médico que tem ganho destaque, sendo vista como uma opção terapêutica para diversas formas de alopecias (perda de cabelo), condições que afetam milhões de pessoas em todo o mundo. Estimasse que mais de 70% dos homens e 40% das mulheres sofrerão de problemas de queda e falta de cabelo.

A mesoterapia capilar é um procedimento minimamente invasiva que consiste na aplicação de substâncias específicas diretamente no couro cabeludo, por meio de microinjeções. Essas substâncias são variadas podendo ser fármacos, combinações de nutrientes essenciais, como vitaminas, minerais e aminoácidos, ou fatores de crescimento; visando melhorar a saúde dos folículos capilares, estimular o crescimento de novos cabelos e retardar a queda dos fios existentes. A mesoterapia foi desenvolvida pelo médico francês Michel Pistor em 1952, com o objetivo de fornecer tratamentos locais em doses reduzidas, minimizando os efeitos colaterais sistêmicos. Inicialmente, a técnica foi usada para tratar condições como dor crônica e doenças vasculares, evoluindo posteriormente para diversas áreas da medicina, designadamente a tricologia e a medicina estética.

QUEM É CANDIDATO À MESOTERAPIA CAPILAR?

A mesoterapia capilar pode ser indicada para pacientes com diversos tipos de queda ou falta de cabelo (alopecias), incluindo:

Alopecia Androgenética (Calvície de Padrão Masculino ou Feminino): A forma mais comum de queda de cabelo, associada à sensibilidade genética;

Eflúvio Telógeno: Queda de cabelo temporária que pode ter várias causas como o stress, cirurgias, mudanças hormonais, deficiências nutricionais, pós-parto, entre muitas outras causas;

Alopecia Areata: Condição autoimune que provoca a queda de cabelo em áreas específicas do couro cabeludo (neste caso específico o mais recomendado é a infiltração local de corticoides);

Alopecias Cicatriciais: grupo de diferentes alopecias (as mais frequentes são a Alopecia Frontal Fibrosante, o Líquen Plano Pilar e a Alopecia por Tração) que resultam na inflamação e posterior destruição do folículo piloso, levando à perda definitiva dos folículos capilares se não for tratada a tempo.

QUAIS OS PRODUTOS UTILIZADOS?

A dutasterida é um medicamento inibidor de uma enzima, a 5-alfa-redutase, responsável por converter a testosterona em di-hidrotestosterona (DHT). A DHT é a hormona que em pacientes geneticamente predispostos contribui para a miniaturização do cabelo e posterior desaparecimento do mesmo. Isto é o que ocorre na alopecia androgenética, a conhecida falta de cabelo com origem genética que afeta muitos homens e mulheres.

Ao inibir a ação da enzima 5-alfa-redutase, a dutasterida reduz os níveis de DHT no couro cabeludo. Isso ajuda a proteger os folículos capilares da ação prejudicial desta hormona, fortalecendo os fios existentes e estimulando o crescimento de novos cabelos.

A dutasterida na sua forma oral é utilizada como tratamento da alopecia androgenética desde há algumas décadas. Nos últimos anos tem crescido o seu uso localizado, através da mesoterapia. As vantagens do uso da dutasterida em mesoterapia são:

- Ação localizada: A mesoterapia permite que a dutasterida seja aplicada diretamente no couro cabeludo, onde a ação é mais necessária. Isso evita que a dutasterida afete outras partes do corpo, minimizando efeitos colaterais indesejados;
- Menor exposição sistêmica: Com a aplicação tópica, a quantidade de dutasterida que entra na corrente sanguínea é menor, o que reduz os riscos de efeitos colaterais associados ao uso oral.

CUIDADOS PRÉVIOS E POSTERIORES AO PROCEDIMENTO

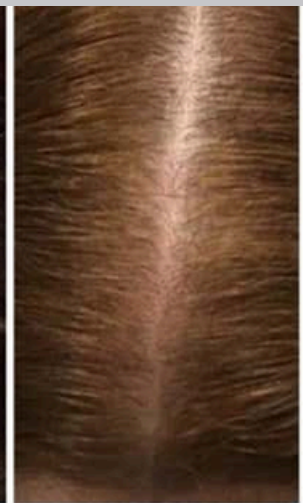
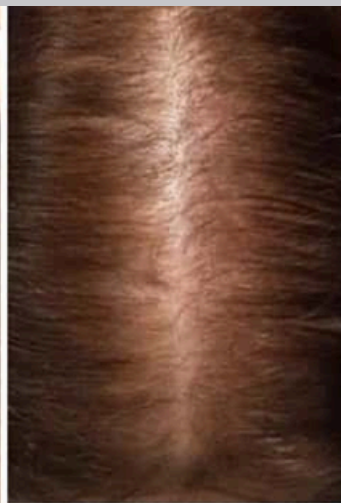
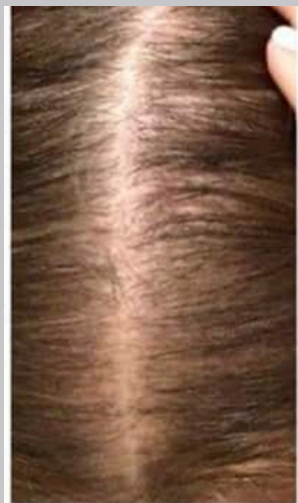
Antes de realizar a mesoterapia capilar, é importante ter uma consulta médica para efetuar uma avaliação clínica adequada e determinar a causa da alopecia. O médico pode solicitar exames adicionais, avaliar o histórico clínico e medicamentoso do paciente. É essencial assegurar que não existem contraindicações para o procedimento e que o paciente esteja em boas condições de saúde para realizá-lo.

Após a mesoterapia capilar, os cuidados posteriores são mínimos. Normalmente a pessoa pode retomar a sua vida normal imediatamente após o tratamento, não havendo necessidade de repouso ou restrições significativas nas atividades diárias. No entanto, recomenda-se alguns cuidados básicos nos dias seguintes à mesoterapia capilar como evitar coçar ou esfregar o couro cabeludo, evitar tratamentos capilares agressivos, como alisamentos químicos, colorações ou uso excessivo de secadores, proteger o couro cabeludo à exposição solar excessiva.

RESULTADOS ESPERADOS NA MESOTERAPIA CAPILAR

Os resultados da mesoterapia capilar variam conforme o tipo de alopecia e as características individuais de cada paciente, bem como os produtos utilizados. Em geral, espera-se uma redução na queda de cabelo, estímulo ao crescimento de novos fios, aumento da densidade capilar, melhora na qualidade e espessura dos cabelos existentes, e diminuição da progressão da calvície.





Os medicamentos orais, como por exemplo a finasterida, dutasterida ou o minoxidil, no tratamento da alopecia androgenética, continuam a ser os tratamentos recomendados e que demonstraram maior eficácia. No entanto, a mesoterapia capilar pode ser usada em conjunto com a medicação oral ou como uma opção para aqueles que preferem tratamentos tópicos, apresentando algumas vantagens em relação à medicação oral. Com a associação de tratamento: injetável, oral e tópico os resultados podem ser ainda melhores.

AVALIAÇÃO

A consulta médica prévia é fundamental para garantir uma abordagem clínica correta na prevenção e tratamento da queda capilar. Um diagnóstico correto é essencial para determinar a causa subjacente da queda de cabelo e planejar uma estratégia terapêutica personalizada.

A mesoterapia capilar é uma ferramenta terapêutica valiosa, mas é apenas um dos muitos tratamentos disponíveis para a alopecia, e em geral é considerado como um tratamento complementar à terapia oral. Portanto, uma avaliação médica adequada permite que o médico recomende a melhor combinação de tratamentos para cada paciente.

(31)9 9111-1398

(31)99111-1231

(31)3222-5438

(31)3789-3475

Consultório: Rua Ceará, 1431/505 –Funcionários –BH – MG